

# Industrie- und Gewerbegebiet „Erfurter Kreuz“ Arnstadt-Ichtershausen



# Industrie- und Gewerbegebiet „Erfurter Kreuz“

## Inhalt

1. Der Standort	3
1.1 Lage und Verkehrsanbindung	4
1.2 Flächen und Nutzung	6
Bauabschnitte	7
Bebauungsplan	8
Belegungsplan	9
1.3 Arbeitskräfte	10
1.4 Forschung und Entwicklung	11
1.5 Unternehmen am Standort	12
2. Das Umfeld	14
3. Die LEG - Ihr Partner	15

### **Landesentwicklungsgesellschaft Thüringen mbH**

Abteilung Standortmanagement  
Industrie, Gewerbe und Konversion  
Mainzerhofstraße 12, 99084 Erfurt

E-Mail            [industrie@leg-thueringen.de](mailto:industrie@leg-thueringen.de)  
Internet          [www.leg-thueringen.de](http://www.leg-thueringen.de)

### **Ihr Ansprechpartner**

Josef Maier  
Telefon           0361 5603-313  
Fax                0361 5603-335  
E-Mail            [josef.maier@leg-thueringen.de](mailto:josef.maier@leg-thueringen.de)

Stand: September 2009

# Industrie- und Gewerbegebiet „Erfurter Kreuz“

## 1. Standort

Investoren kennen das Problem: Attraktive Industriegrößflächen sind Mangelware. Viele Flächen sind zu klein und wenn eine Fläche die entsprechende Größe erreicht, liegt sie oft im peripheren Raum.

Nicht so das Industriegebiet „Erfurter Kreuz“. 141 Hektar Fläche erweiterbar auf bis zu rund 360 Hektar liegen hier im Zentrum Deutschlands.

In unmittelbarer Nähe zum Autobahnkreuz A 4/A 71 entsteht hier ein Industriegebiet der Extraklasse: Die Landeshauptstadt Erfurt mit ihrem Flughafen liegt keine 20 km entfernt. Das Fachkräftepotenzial in der Region ist gut und die Umgebung verspricht hohe Wohn- und Freizeitqualität.



# Industrie- und Gewerbegebiet „Erfurter Kreuz“

## 1. Standort

### 1.1 Lage und Verkehrsanbindung



0 m 250 500 1 km

**LEG Thüringen**  
Malzerhofstraße 12; 99084 Erfurt  
Herr Maier (Tel. 0361-5603-313)  
josef.maier@leg-thueringen.de

Maßstab ~ 1 : 27.000  
Format A3 (297\*420)  
Datum 12.09.2008  
ZEICHNUNG: SRE/MÖCKENHEIM (© ORTHOFOTO: TLV/VERBOD, 99/07 Erfurt -06/56/08/33)

**ERFURTER KREUZ**  
Übersichtskarte

# Industrie- und Gewerbegebiet „Erfurter Kreuz“

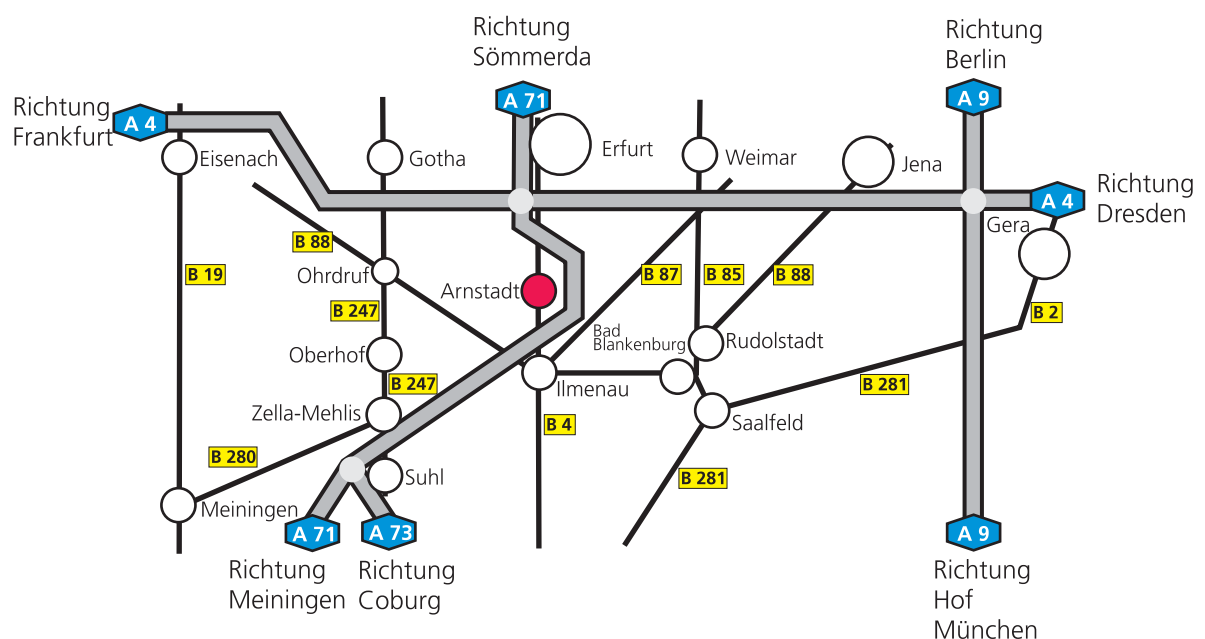
## 1. Standort

### 1.1 Lage und Verkehrsanbindung

Das Industriegebiet „Erfurter Kreuz“ liegt zwischen den Kommunen Arnstadt, Ichttershausen und Thörey. Die Landstraße L 1044 verläuft von Nord nach Süd durch das Industriegebiet. Sie verbindet das Industriegebiet in Richtung Norden mit der A 4 (Entfernung 1,5 km bis zur Anschlussstelle Arnstadt) und in Richtung Osten mit der Landstraße L 3004 (0,5 km entfernt) und der A 71 (4,5 km bis zur Anschlussstelle Arnstadt-Nord). Erfurt ist in nur 15 Minuten über die Autobahn erreichbar.

Das Industriegebiet verfügt über ein Bahnanschlussgleis. Der Bahnhof Arnstadt liegt etwa 1 km südlich entfernt. Von dort bestehen Verbindungen in Richtung Saalfeld, Ilmenau, Schweinfurt und Neudietendorf, wo der Anschluss an die ICE-Hauptstrecke Frankfurt-Erfurt-Halle/Leipzig erfolgt.

Der internationale Flughafen Erfurt ist 20 Kilometer entfernt. Von hier aus starten täglich Linienflüge nach Düsseldorf, Köln-Bonn, Hamburg und München. Die Linienverbindung nach München bietet die Möglichkeit der Durchbuchung in das weltweite Streckennetz der Lufthansa AG. Zudem bietet der Flughafen modernste Geräte zur Luftfrachtabfertigung. Den internationalen Flughafen Halle/Leipzig erreicht man in zwei Stunden, den Flughafen Rhein-Main Frankfurt in drei Stunden Fahrzeit.



# Industrie- und Gewerbegebiet „Erfurter Kreuz“

## 1. Standort

### 1.2 Flächen und Nutzung

Die Fläche des **1. Bauabschnittes** des Industriegebietes „Erfurter Kreuz“ umfasst 125,4 Hektar netto und 141 Hektar brutto.

- Nettofläche: 125,4 ha
- davon GI-Fläche: 113,5 ha, frei 24,2 ha
- freie Flächen sind in Verhandlung

Die Flächen sind erschlossen. Ein Gleisanschluss und Brauchwassernetz stehen zur Verfügung.

Die Fläche des **2. Bauabschnittes** des „Erfurter Kreuzes“ umfasst 40 Hektar netto und 68 Hektar brutto. Die Flächen werden ab Ende 2009 erschlossen und stehen in 2010 zur Verfügung.



# Bauabschnitte



0 m 250 500 1 km

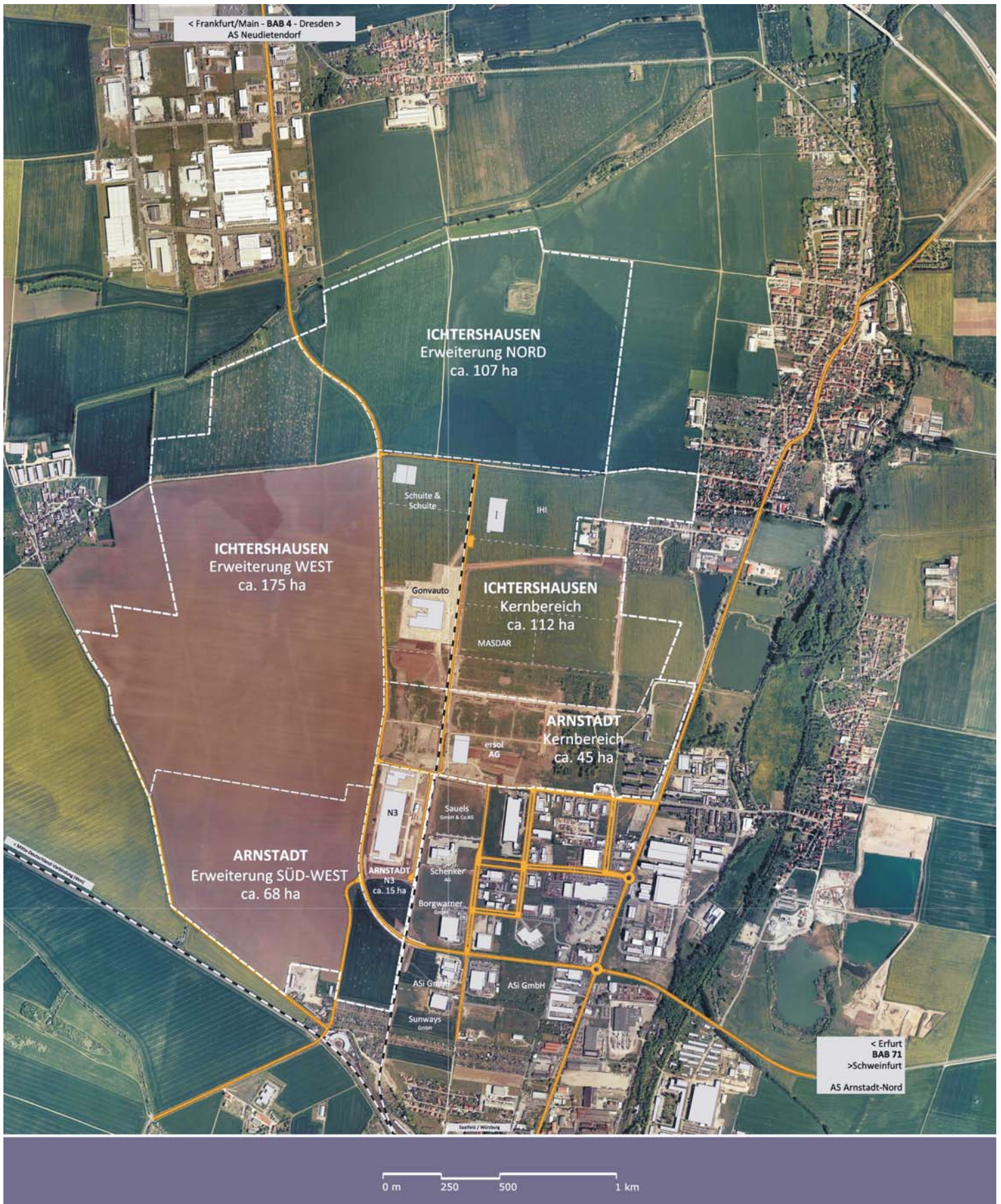
# Bebauungsplan



0 m 250 500 1 km

GEMEINDE Name/Verfahrensstand  
(ca.- Größe der bebaubaren Fläche -Gl-)

# Belegungsplan



# Industrie- und Gewerbegebiet „Erfurter Kreuz“

## 1. Standort

### 1.3 Arbeitskräfte

Die wirtschaftlichen Erfolge verdankt Thüringen vor allem den Menschen, die hier leben und arbeiten. Kompetent und kreativ setzen sich Thüringer Arbeitskräfte für ihr Unternehmen ein. Durch eine hohe Bereitschaft zur Flexibilität lassen sich moderne Formen der Arbeitsorganisation im Freistaat problemlos umsetzen. Zusammen mit moderaten Löhnen führt dies zu Wettbewerbsvorteilen gegenüber anderen deutschen Regionen.

Die nahe gelegene Technische Universität Ilmenau bildet Ihre Fachkräfte von Morgen in Technik, Naturwissenschaften, Wirtschaft und Medien aus. Die TU Ilmenau hat sich mit ihren wissenschaftlichen Leistungen national und international als exzellente Lehr- und Forschungseinrichtung etabliert. Sie bietet den derzeit 6.400 Studierenden ein interdisziplinär aufgebautes Programm an Bachelor- und Masterstudiengängen.

In der Region selbst hat das verarbeitende Gewerbe Tradition; noch heute beträgt der Anteil der Arbeitnehmer in diesem Bereich knapp 30 Prozent. Arbeitslose Fachkräfte können, finanziert durch die Agenturen für Arbeit, entsprechend den Anforderungen des Investors qualifiziert werden.



# Industrie- und Gewerbegebiet „Erfurter Kreuz“

## 1. Standort

### 1.4 Forschung und Entwicklung

Das Industriegebiet „Erfurter Kreuz“ befindet sich inmitten des Technologiedreiecks Erfurt-Jena-Ilmenau. Sechs Universitäten und Hochschulen bilden zusammen mit dem Gros der Thüringer Forschungsinstitute starke Partner für Unternehmen. Ansässige Firmen profitieren vor allem von der Nähe zur Technischen Universität Ilmenau. Praxisorientierte Ausbildung geht hier Hand in Hand mit intensiver Forschung und Entwicklung.



# Industrie- und Gewerbegebiet „Erfurter Kreuz“

## 1. Standort

### 1.5 Unternehmen am Standort

Ein paar Beispiele aus der jüngsten Vergangenheit zeigen: Das Industriegebiet Erfurter Kreuz gewinnt zunehmend an Bedeutung. Die *Masdar-Gruppe* aus Abu Dhabi errichtet derzeit ein Werk zur Herstellung von Dünnschicht-Solarzellen, südlich der Landeshauptstadt Erfurt. Die Masdar-Gruppe investiert rund 140 Millionen Euro, plant 150 Arbeitsplätze und wird von Thüringen aus auch mit Forschungskapazitäten ihr Großprojekt zur Errichtung einer Öko-Stadt bei Abu Dhabi vorantreiben.

Auf den Standort Erfurter Kreuz setzt auch das japanisch-deutsche Joint Venture *IHI Charging Systems International GmbH*. Das Gemeinschaftsunternehmen investiert 45 Millionen Euro in ein Werk, in dem künftig 400 Arbeitskräfte hochmoderne Turbolader für Diesel- und Benzinmotoren fertigen werden.

Auch der Thüringer Solarzellen-Hersteller *Bosch Solar Energy* feierte kürzlich die Grundsteinlegung für eine neue Fertigungsstätte mit einem Investitionsumfang von 530 Millionen Euro. Produktionsstart der kristallinen Solarzellen und Module ist 2010, langfristig geplant sind 1.100 neue Arbeitsplätze.

Das größte und modernste europäische Instandhaltungswerk für Flugzeugtriebwerke betreibt *N3 Engine Overhaul Services* am Erfurter Kreuz, ein Gemeinschaftsunternehmen von Lufthansa Technik und Rolls Royce. Der Vorstandsvorsitzende der Deutschen Lufthansa AG, Wolfgang Mayrhuber, begründete die Entscheidung für Arnstadt damit, dass es im Umfeld viele hochqualifizierte Maschinenbauer und Werkzeugmechaniker gebe. „Ich kann all unseren Geschäftspartnern nur empfehlen, hier in Thüringen zu investieren. Es ist ein Standort erster Güte“.

Der spanische Automobilzulieferer *Gonvauto* errichtete im Industriegebiet ein neues Presswerk mit einer Investitionssumme von 40 Millionen Euro. Die *Schuite & Schuite Druckfarben GmbH* fertigt am „Erfurter Kreuz“ hochwertige Druckfarben mit rund 60 Mitarbeitern.



# Industrie- und Gewerbegebiet „Erfurter Kreuz“

## 1. Standort

Ausgewählte Unternehmen im Umfeld

Unternehmen	Tätigkeit
Thales Rail Signalling Solutions GmbH	Herstellung elektronischer-, elektromechanischer und elektrohydraulischer Systeme
SCA packaging Arnstadt GmbH	Herstellung von Verpackungen aus Wellpappe
Arnstädter Werkzeug- und Maschinenbau AG	Sondermaschinenbau, Spritzgusswerkzeugbau für Kunststoffverarbeitung
Bosch Solar Wafers GmbH	Herstellung von Ingots und Wafer
Bosch Solar Energy AG	Herstellung von Solarzellen
Masdar PV GmbH	Herstellung von Solarzellen
Borg Warner Transmission Systems Arnstadt GmbH	Kupplungssysteme für Kraftfahrzeuge
Gonvauto Thüringen	Stahlbe- und verarbeitung für Automobilbau
IHI Charging Systems Intern. GmbH	Herstellung von Benzin- und Dieselmotoren
Chema Prozess- und Systemtechnik GmbH	Apparatebau für Chemie, Pharmazie, Biotechnologie, Spezialapparatebau
Eisenwerk Arnstadt GmbH	Herstellung von Graugussbremssohlen und Graugussbremsklötzen
frischBack GmbH	Herstellung und Vertrieb von Back- und Konditoreiwaren
Getriebetechnik Arnstadt	Einzelteilefertigung für Getriebe
Schenker Deutschland AG	Logistik - Dienstleister
Wolf Süßwaren GmbH - ZW Arnstadt	Gebäck- und Waffelproduktion
ILMVAC GmbH	Herstellung und Vertrieb von Vakuumpumpen, Vakuummess-technik und -prüfanlagen
Technische Glaswerke Ilmenau	Hauswirtschaftsglas, Laborglas, Technisches Pressglas, Röhren und Stäbe, Kapillaren
Gelenkwellenwerk Stadtilm GmbH	Produktion von Gelenkwellen, Präzisionsdrehteile, Hinterachswellen
Hörmann KG Ichtershausen	Produktion von Garagensektionaltoren
Die Thüringer Fleisch- und Wurstspezialitäten Rainer Wagner GmbH	Herstellung und Vertrieb von Fleisch- und Wurstspezialitäten
Geratherm Medical AG	medizinische Körpertemperaturmesstechnik, Patientenwärmesysteme, telemedizinische Lösungen
KHW Kunststoff- und Holzverarbeitungswerk GmbH	Herstellung von Rodel- und Bobschlitzen, Skiern, Spritzgießen in Lohnarbeit
Sunways Production GmbH	Produktion von Solarzellen
Wintersteiger Sägen GmbH	Herstellung/Entwicklung von (Industrie)sägeblättern für Band- und Dünnschnitt-Gattersägen
Foodvertising GmbH & Co. KG	Produktion von Werbeartikeln im Food-Bereich
Sauels Schinken GmbH & Co. KG	Herstellung von Kochpökelerzeugnissen

# Industrie- und Gewerbegebiet „Erfurter Kreuz“

## 2. Umgebung



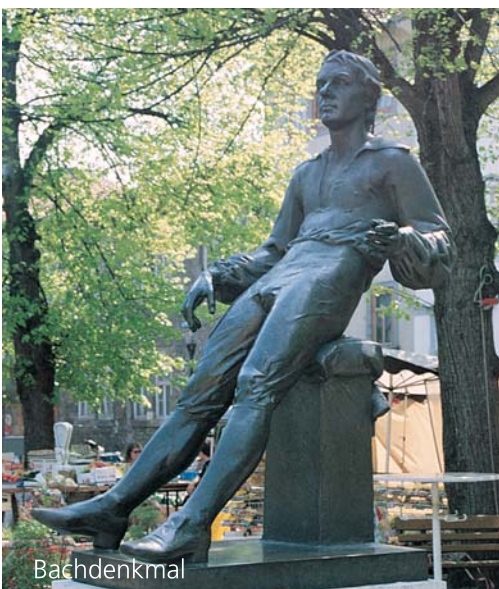
Rathaus



Liebfrauenkirche



Wenderorgel in der Bachkirche



Bachdenkmal

Die Gemeinde Ichtershausen und die Kreisstadt Arnstadt befinden sich in direkter Nähe zum Industriegebiet „Erfurter Kreuz“.

In Arnstadt verbinden sich moderne Lebenskultur mit reicher Thüringer Geschichte. Die Kreisstadt des Ilm-Kreises ist reich an Sehenswürdigkeiten und bietet als Mittelzentrum alle Einrichtungen und Annehmlichkeiten einer modernen Stadt. Arnstadt verfügt mit seinen 25.000 Einwohnern über ein großes Angebot an Versorgungs- und medizinischen Einrichtungen und Schulen. Das Wohnen ist hier angenehm, sei es im Einfamilienhaus mitten im Grünen oder in einer Wohnung in der historischen Altstadt.

Als älteste Siedlung Thüringens erstmals im Jahre 704 urkundlich erwähnt, ist die Stadt reich an Burgen und Türmen; der historische Altstadt kern steht unter Denkmalschutz. Wer in Arnstadt auf geschichtliche Entdeckungsreise geht, wird reich belohnt: Zahlreiche Museen laden zu einem Besuch ein; der Ausstellungs- und Veranstaltungskalender ist stets reichlich gefüllt, der Spielplan des Theaters im Schlossgarten abwechslungsreich.

Arnstadt ist als die Bach-Stadt Thüringens bekannt; hier lebten mehrere Generationen der Musikerfamilie Bach und hier wirkte Johann Sebastian Bach in seiner ersten Anstellung als Organist von 1703 bis 1707. Zahlreiche Konzerte halten die Werke des berühmten Komponisten lebendig. Auch in punkto Erholung hat die Kreisstadt einiges zu bieten; mehrere Freizeitanlagen und Sportstätten sind vorhanden. Für Freunde der Leichtathletik ist Arnstadt weltweit ein Begriff; findet hier doch der „Hochsprung mit Musik“ statt, wo jährlich Spitzensportler an den Start gehen. Die Umgebung Arnstadts hält zahlreiche, attraktive Ausflugsziele bereit, beispielsweise die Burgen „Drei Gleichen“, die Landeshauptstadt Erfurt oder das malerische Ilmtal. Der nahe Thüringer Wald lädt im Sommer wie im Winter zum Wandern ein.





## **Landesentwicklungsgesellschaft Thüringen mbH**

Abteilung Standortmanagement  
Industrie, Gewerbe und Konversion  
Mainzerhofstraße 12, 99084 Erfurt

E-Mail [industrie@leg-thueringen.de](mailto:industrie@leg-thueringen.de)  
Internet [www.leg-thueringen.de](http://www.leg-thueringen.de)

### **Ihr Ansprechpartner:**

Josef Maier  
Telefon 0361 5603-313  
Fax 0361 5603-335  
E-Mail [josef.maier@leg-thueringen.de](mailto:josef.maier@leg-thueringen.de)